

# Leitfaden

## zur Recherche von noch fehlenden Meldungen w<sup>m</sup>e.fact Version 2.04.0145

Dieser Leitfaden soll Ihnen behilflich sein, nach noch ausstehenden Meldungen für einzelne Systembetreiber zu recherchieren. Der Leitfaden teilt sich in drei Kapitel auf.

- Kapitel 1. Meldung suchen,
- Kapitel 2. Meldung reproduzieren,
- Kapitel 3. Meldung erstellen.


Verschaffen Sie sich zuerst einen Überblick über die bereits erzeugten Meldungen und reproduzieren Sie diese Meldungen gegebenenfalls oder erzeugen Sie Meldungen für noch nicht erstellte Meldearten und/oder Meldeperioden.

### 1. Meldung suchen

Meldungen an die Systembetreiber werden mit dem Meldemodul von w<sup>m</sup>e.fact erstellt. Das Meldemodul finden Sie im Menüpunkt Transfer.



Abbildung 1-1 Transfer - Meldungen

Im Menüpunkt Transfer / Meldungen können Sie sich über die Suchfunktion  einen Überblick über die bereits erstellten Meldungen machen.

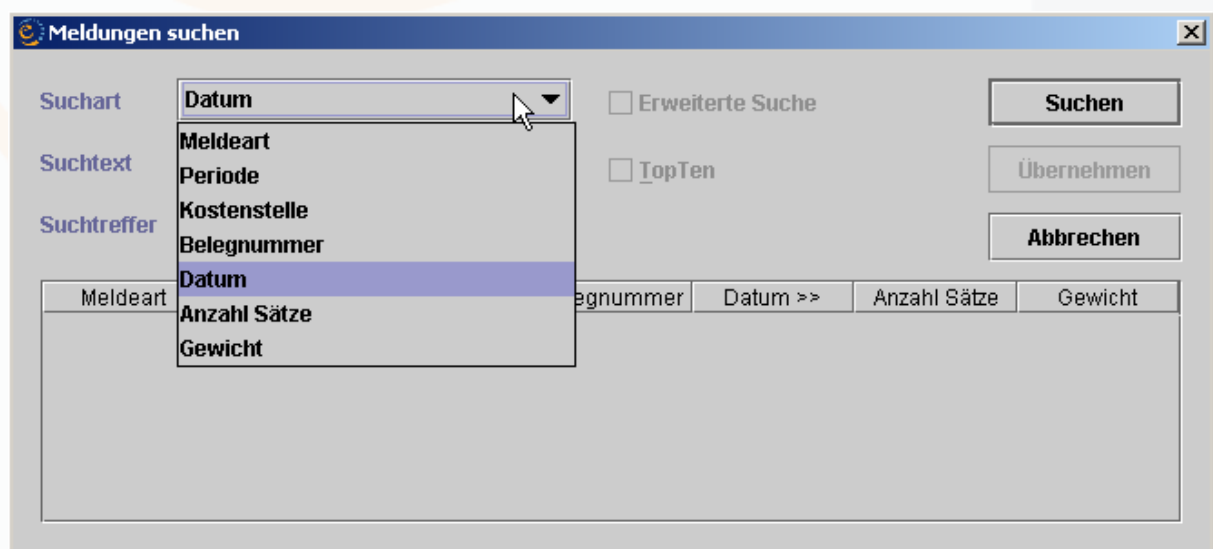


Abbildung 1-2 Meldungen suchen Suchart Datum

Sie haben hier die Möglichkeit Ihre Suche nach unterschiedlichen Sucharten wie z.B. Datum, Meldeperiode oder Meldeart einzuzugrenzen.

Unten im Beispiel wurde als Suchart die „Meldeart“ gewählt, gleichzeitig erscheint im Feld Suchtext die Möglichkeit nach unterschiedlichen Meldearten einzuschränken.

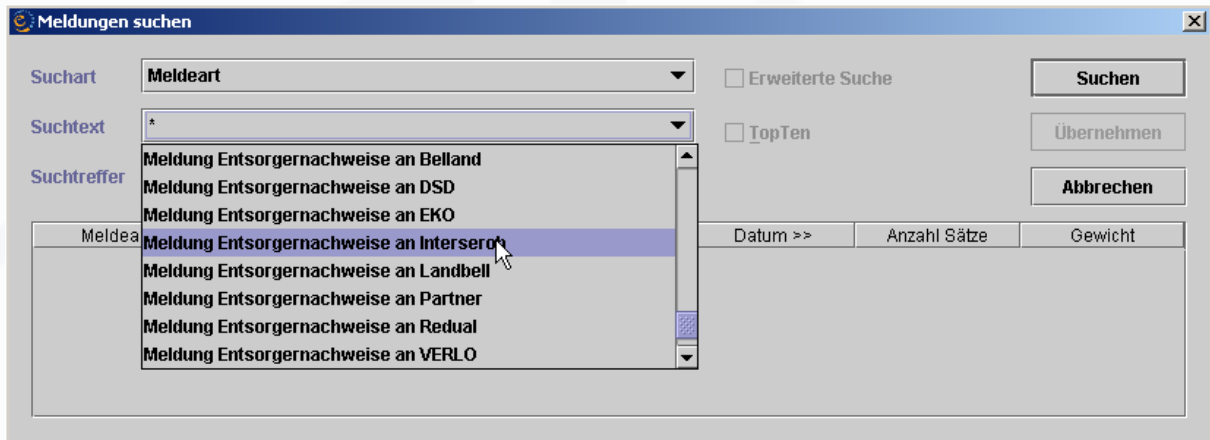


Abbildung 1-3 Suchtext Meldung Entsorgungsnachweis an Interseroh

Der Button Suchen startet die Suche nach Meldungen.

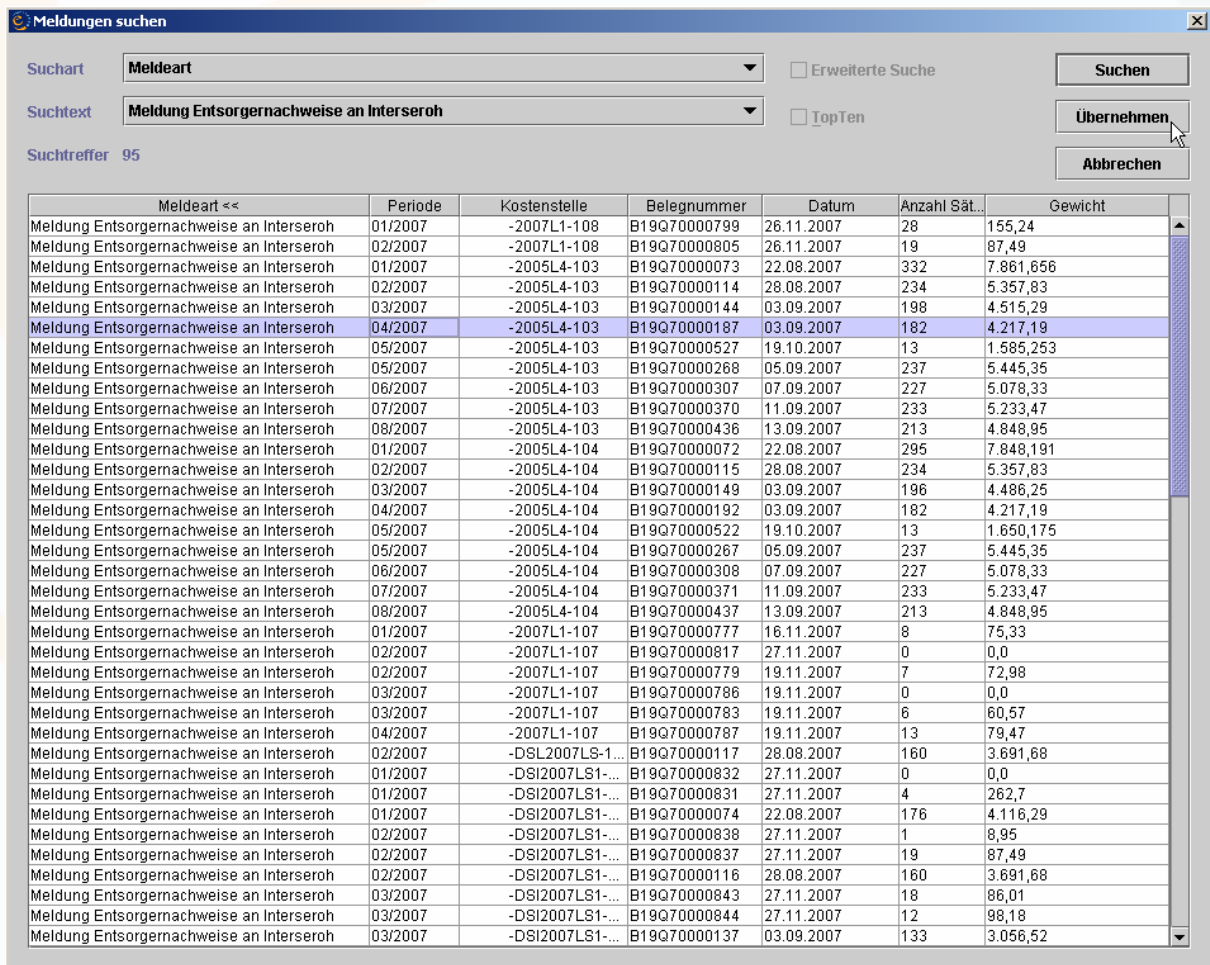


Abbildung 1-4 Meldungen suchen, Ergebnisliste

Wählen Sie aus der Ergebnisliste die gewünschte Meldung (Markieren und übernehmen oder doppelklick).

Die übernommene Meldung wird Ihnen danach im Detail angezeigt:

Abbildung 1-5 Meldung im Detail

- ① Hier sehen Sie die Meldeart, die Meldeperiode und für welches Vertragsgebiet die Meldung erstellt worden ist
- ② Hier sind einige „technische“ Informationen zu der Meldung zu sehen. Die von w<sup>m</sup>e.fact generierte Belegnummer, die Anzahl der exportieren Datensätze sowie den damals bei Meldung benutzten Ablagepfad
- ③ Hier sind die Detailinformation zur erzeugten Meldung zu sehen. Anzahl der gemeldeten Eingangsverwiegungen, Ausgangsverwiegungen oder Bestand

⚠ Bitte gleichen Sie erzeugte Meldungen anhand der Belegnummer im Zweifelsfall mit dem jeweiligen Systembetreiber (sichtbar unter Meldeart) ab.


## 2. Meldung reproduzieren

Meldungen an die Systembetreiber werden mit dem Meldemodul von w<sup>m</sup>e.fact erstellt. Das Meldemodul finden Sie im Menüpunkt Transfer.



Abbildung 2-1 Transfer Meldung

Ab der Version w<sup>m</sup>e.fact 2.03.143 besteht die Möglichkeit eine Kopie einer bereits erzeugten Meldedatei zu erstellen.

Im Menüpunkt Transfer / Meldungen suchen Sie sich über die Suchfunktion  die gewünschte Meldung aus.

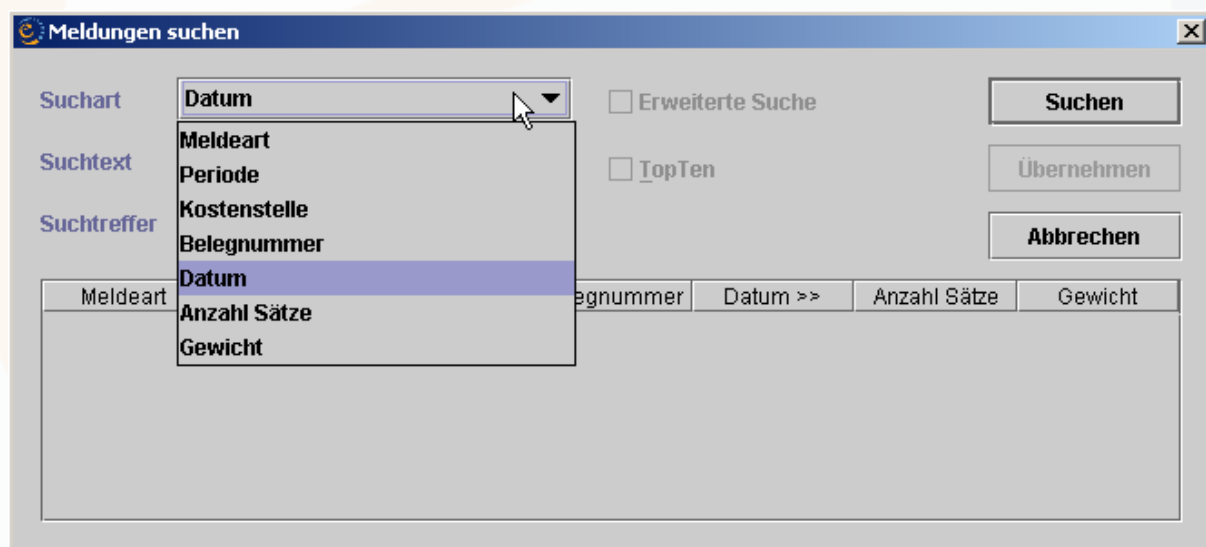


Abbildung 2-2 Meldungen suchen Suchart Datum

Sie haben die Möglichkeit nach unterschiedlichen Sucharten wie z.B. Datum, Meldeperiode oder Meldeart einzugrenzen.

Unten im Beispiel wurde als erste Suchart die „Meldeart“ gewählt, gleichzeitig erscheint im Feld Suchtext die Möglichkeit nach unterschiedlichen Meldearten einzuschränken.

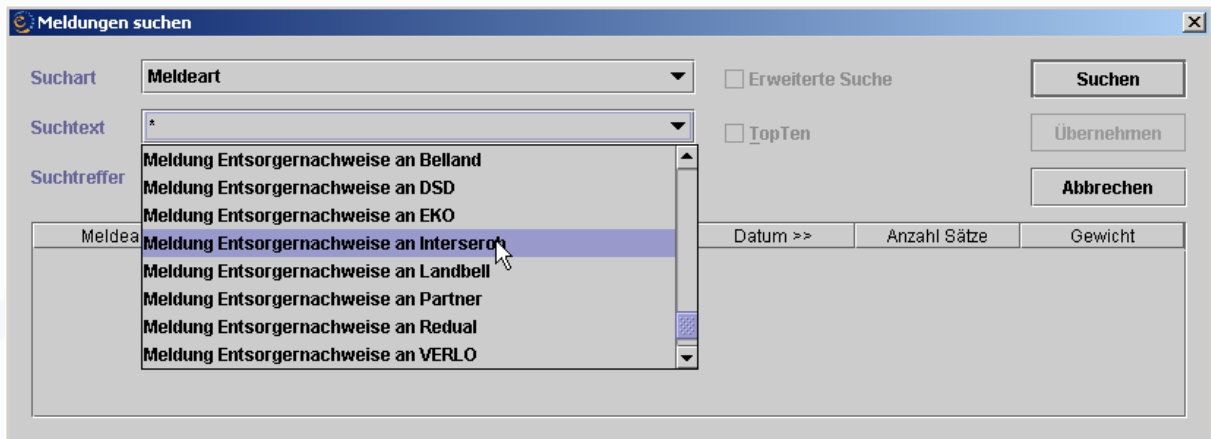


Abbildung 2-3 Suchtext Meldung Entsorgungsnachweis an Interseroh

Suchen startet die Suche nach Meldungen.

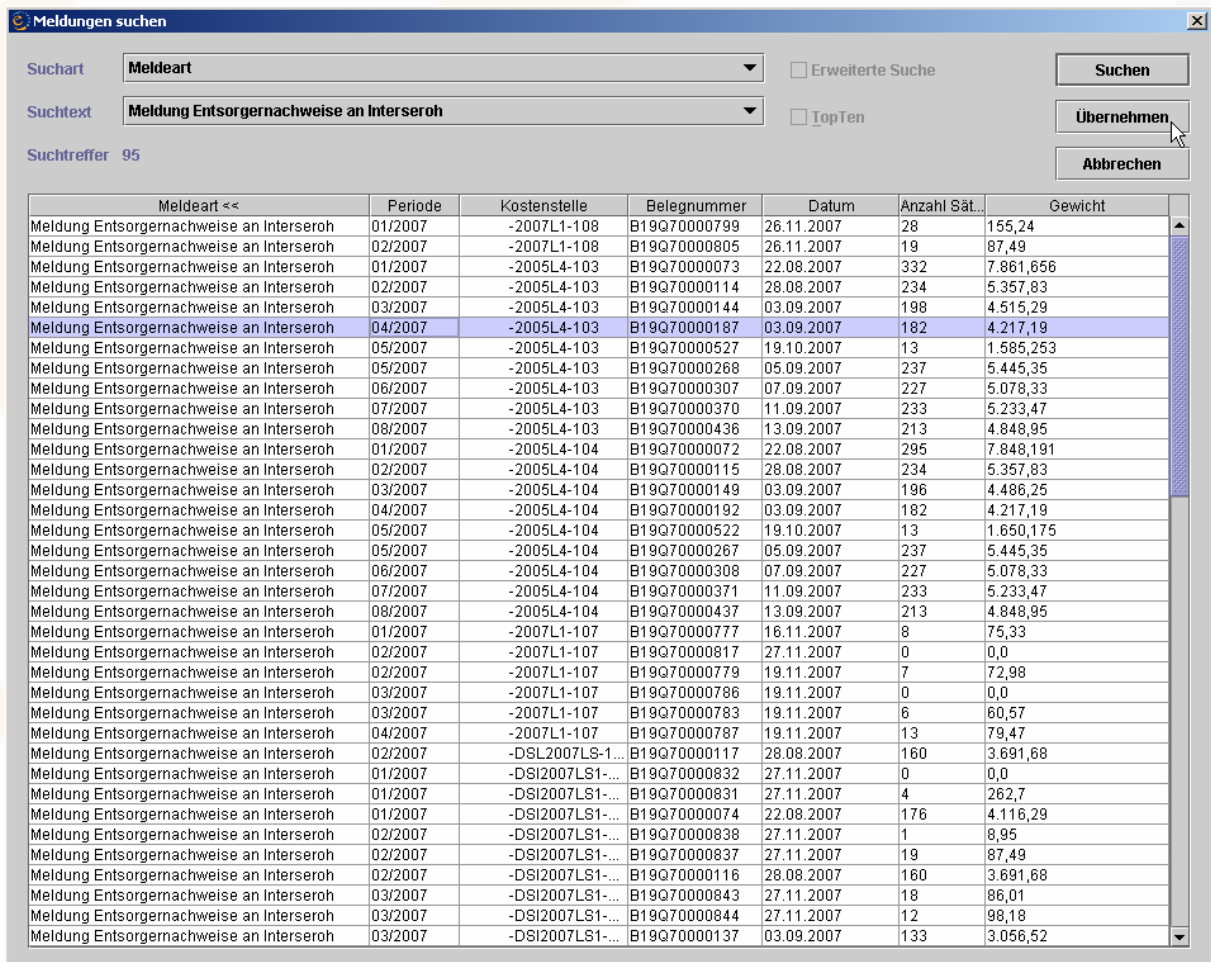


Abbildung 2-4 Meldungen suchen, Ergebnisliste

Wählen Sie aus der Ergebnisliste die gewünschte Meldung (Markieren und übernehmen oder doppelklick).

Die Meldung wird Ihnen danach im Detail angezeigt:

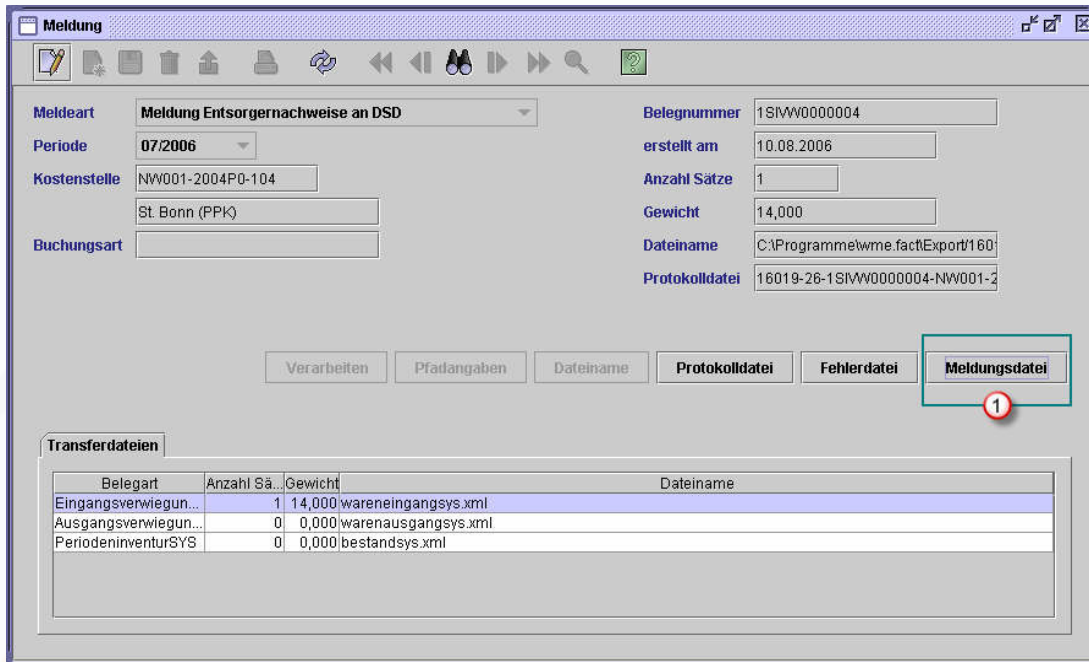


Abbildung 2-5 Meldungsdatei erstellen

- 1 Wenn Sie die gewählte Meldung reproduzieren möchten. Drücken Sie den Button Meldungsdatei

**!** Bitte gleichen Sie erzeugte Meldungen anhand der Belegnummer im Zweifelsfall mit dem jeweiligen Systembetreiber (sichtbar unter Meldeart) ab.

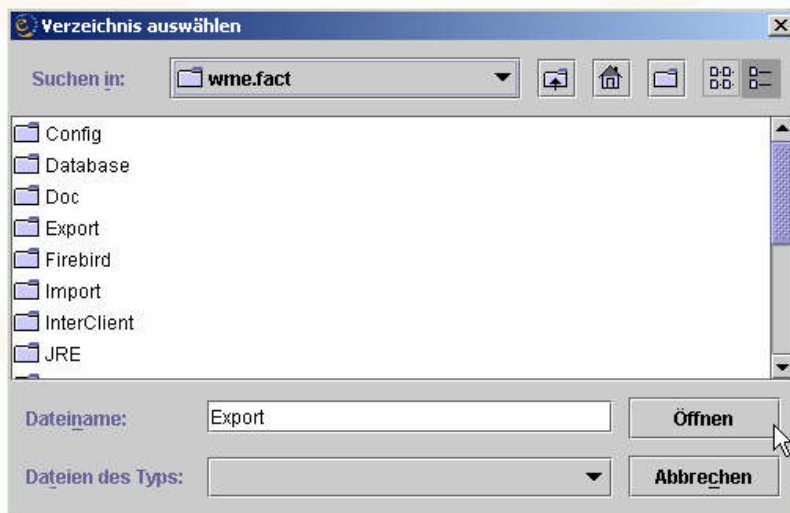


Abbildung 2-6 Ordner auswählen

Nach Auswahl des gewünschten Speicherordners (Vorbelegt ist der Ordner ..\wme.fact\export) drücken Sie den Button OK/Öffnen.



Abbildung 2-7 Datei wurde erstellt

Die Datei wird daraufhin im ausgewählten Ordner erzeugt.

### 3. Meldung erstellen

Bei Erstellung einer Meldung werden automatisch alle für die Meldung relevanten Daten von <sup>w<sup>m</sup></sup>e.fact ermittelt und anschließend in eine Datei geschrieben. Bei den unterschiedlichen Meldungen die zur Verfügung stehen, werden durch die Software nur die Daten weitergegeben, welche für die jeweiligen Adressaten bestimmt sind. Vom Anwender müssen, als Einschränkungen der Meldungsdatei, die Periode und die Kostenstelle ausgewählt werden. Alle gebuchten Datensätze können einmal pro Meldeart gemeldet werden.

Die Meldesystematik von <sup>w<sup>m</sup></sup>e.fact stellt sicher, dass nur die Daten übertragen werden, die für den jeweils gewählten Systembetreiber (sichtbar unter Meldeart) von Relevanz sind. Datensätze die nicht notwendig sind werden nicht übertragen bzw. anonymisiert ausgegeben.

#### **Transfer → Meldung**

- ① Wechseln Sie in den Bearbeitungsmodus ✎ [STRG]+[B]
- ② Erzeugen Sie einen neuen Datensatz ✎ [STRG]+[N]

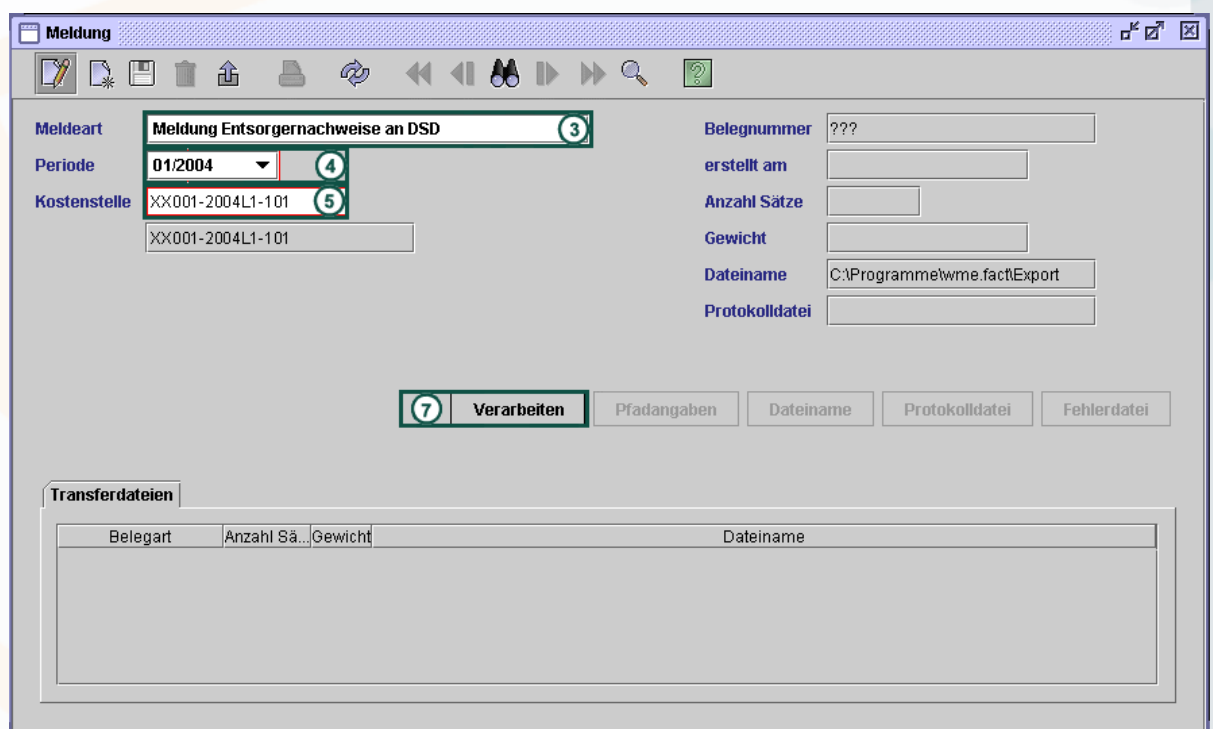


Abbildung 3-1 Meldung erzeugen

- ③ Wählen Sie die Meldeart aus 🔍 [STRG]+[W]
- ④ Wählen Sie die Periode aus
- ⑤ Wählen Sie eine Kostenstelle aus 🔍 [STRG]+[W]
- ⑥ Speichern Sie Ihre Eingaben 💾 [STRG]+[S]
- ⑦ Klicken Sie auf die Schaltfläche „**Verarbeiten**“

Die Meldung wird Ihnen danach im Detail angezeigt:

**Meldung**

Meldeart: Meldung Entsorgungsnachweise an DSD

Periode: 01/2008

Kostenstelle: XX035-2008P0-138

Buchungsart: PPK 2008 - Musterlandkreis

Belegnummer: 4DDUP0000001

erstellt am: 29.02.2008

Anzahl Sätze: 30

Gewicht: 380,940

Dateiname: C:\Programme\wme.fact\Export\103

Protokolldatei: 10352-22-4DDUP0000001- XX035-

Verarbeiten Pfadangaben Dateiname Protokolldatei Fehlerdatei Meldungsdatei

**Transferdateien**

Belegart	Anzahl Sä...	Gewicht	Dateiname
Eingangsverwiegun...	24	227,180	wareneingangsys.xml
Ausgangsverwiegun...	6	153,760	warenausgangsys.xml
PeriodeninventurSYS	0	0,000	bestandsys.xml

Abbildung 3-2 Meldungsdatei erstellen

- ① Ein wichtiges Identifikationskriterium für die erzeugte Meldedatei ist die Belegnummer
- ② Sollte die Anzahl der angezeigten Datensätze größer Null sein dann vergessen Sie bitte nicht die erzeugte Meldedatei auch an den entsprechenden Systembetreiber zu übermitteln.

⚠ Bitte gleichen Sie die erzeugten Meldungen anhand dieser Belegnummer im Zweifelsfall mit dem jeweiligen Systembetreiber (sichtbar unter Meldeart) ab.

Die Meldung befindet sich nach der Erstellung im gewählten Verzeichnis.

Eine von *wm*e.fact erstellte Meldungs- Datei hat folgendes Dateiformat.

The diagram shows a file name with segments highlighted in different colors: 10041 (yellow), 22 (green), FZAAI0000002 (cyan), NW002-2008L5-139 (orange), 0801 (pink), 1500 (grey), and .zip (dark green). Below the file name is a legend with corresponding colored boxes and labels:

- Anlagennummer (yellow)
- Anlagenartkennnummer (green)
- Belegnummer der Meldungsdatei (cyan)
- Vertragsnummer (orange)
- Datum der MeldeperiodeJJMM (pink)
- Meldeartkennzahl (grey)
- Dateiextension (dark green)

An der Meldeartkennzahl kann man erkennen um welche Meldeart für welchen Systembetreiber es sich bei der Meldungsdatei handelt.

Hier eine Auflistung der derzeit benutzten Kennzahlen

1500	Meldung Entsorgernachweise an DSD
1510	Meldung Entsorgernachweise an Landbell
1520	Meldung Entsorgernachweise an Interseroh
1530	Meldung Entsorgernachweise an EKO
1540	Meldung Entsorgernachweise an Redual
1550	Meldung Entsorgernachweise an Vfw
1560	Meldung Entsorgernachweise an ZENTEK
1570	Meldung Entsorgernachweise an Belland
1580	Meldung Entsorgernachweise an VERLO
1600	Meldung Verwerternachweise an DSD
1610	Meldung Verwerternachweise an Landbell
1620	Meldung Verwerternachweise an Interseroh
1630	Meldung Verwerternachweise an EKO
1640	Meldung Verwerternachweise an Redual
1650	Meldung Verwerternachweise an Vfw
1660	Meldung Verwerternachweise an ZENTEK
1670	Meldung Verwerternachweise an Belland
1680	Meldung Verwerternachweise an VERLO